

CHIFFRES CLÉS



Le contrat local de santé (CLS) est un outil porté conjointement par l'agence régionale de santé (ARS) et une collectivité territoriale pour réduire les inégalités territoriales et sociales de santé. Il est l'expression des dynamiques locales partagées entre acteurs et partenaires sur le terrain pour mettre en œuvre des actions, au plus près des populations.

CARACTÉRISTIQUES SOCIO-DÉMOGRAPHIQUES



24 406

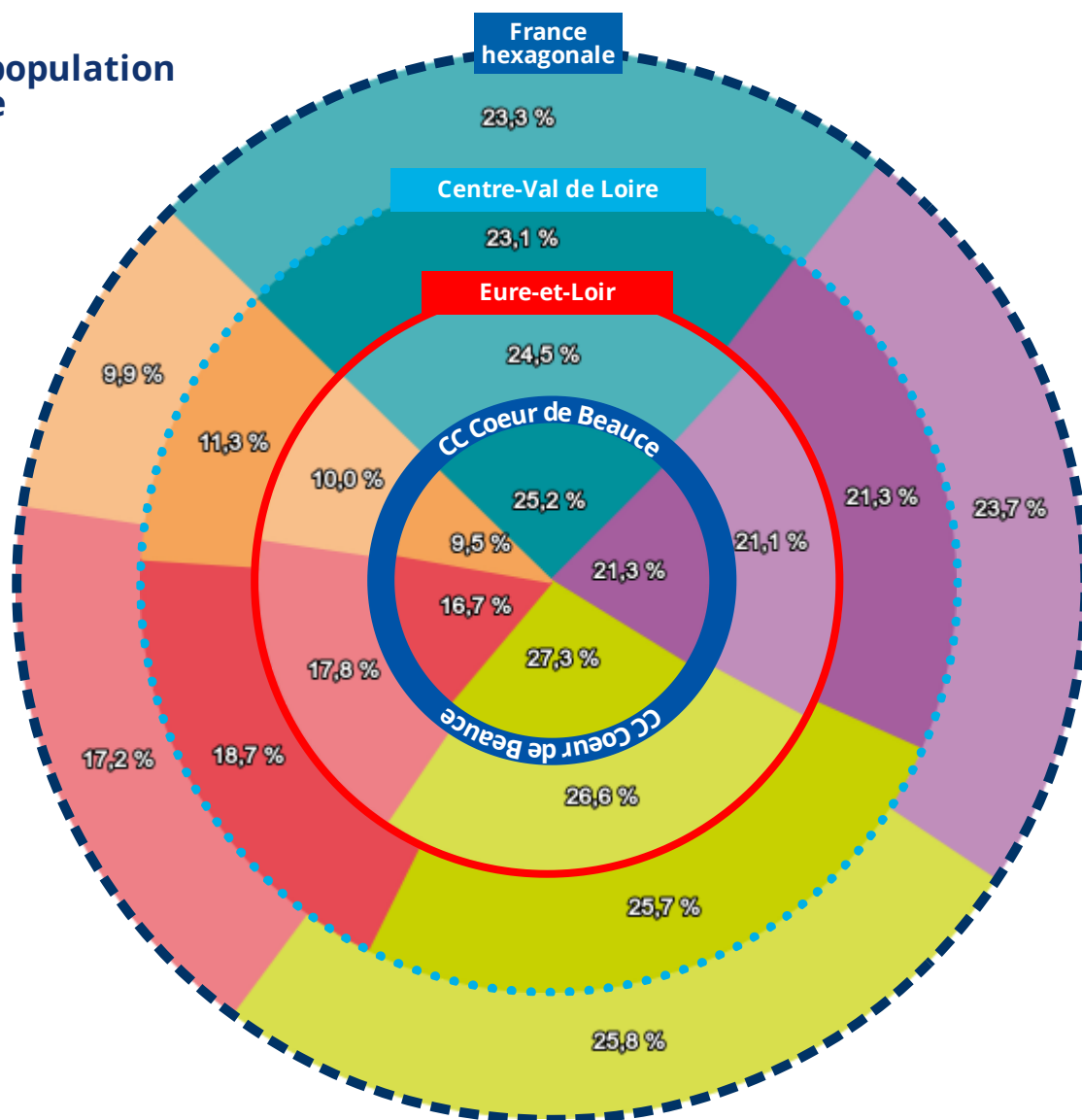
Habitants en 2022

▼ -0,27 %

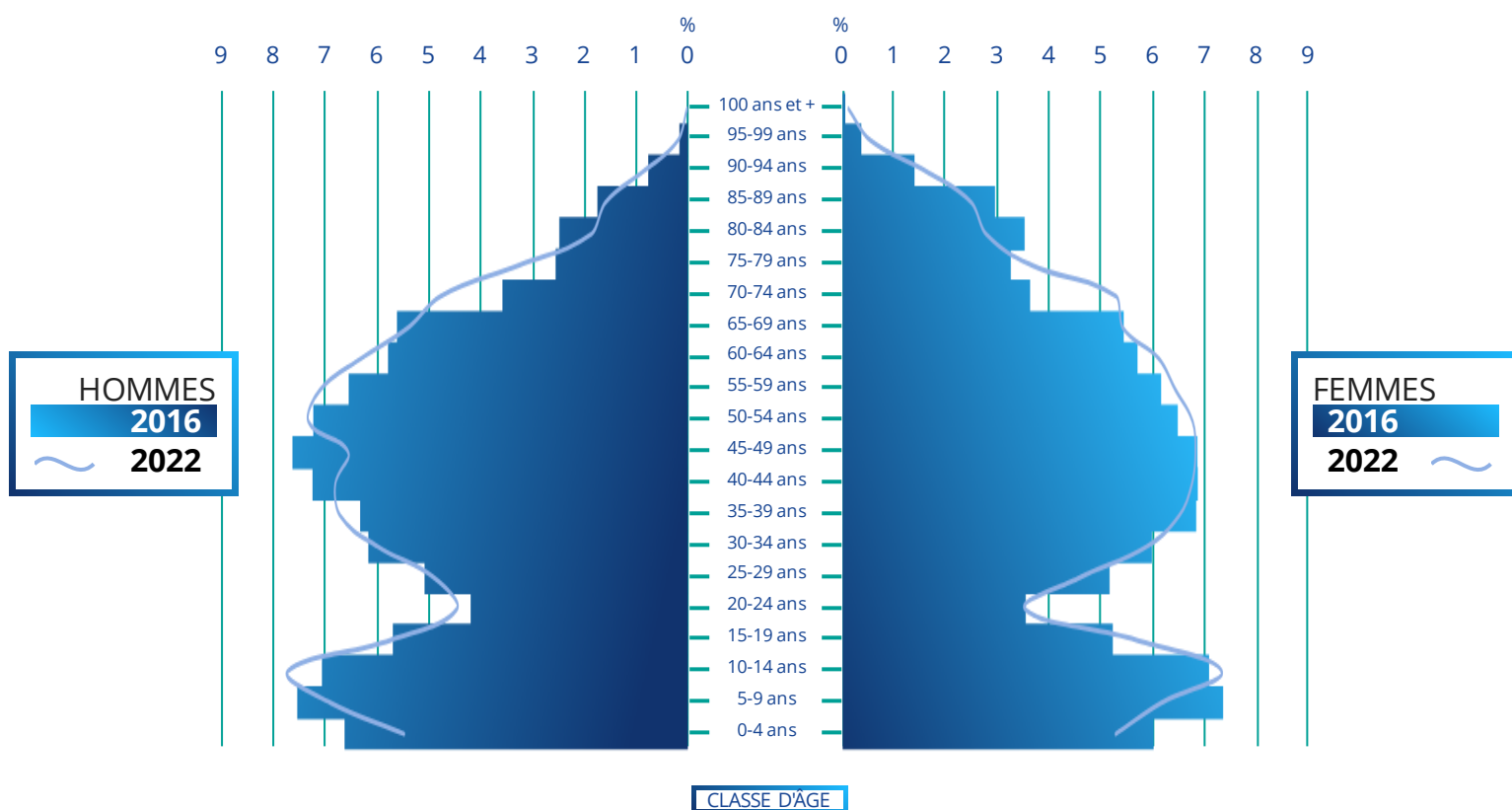
Par an sur la période 2016-2022

Pourcentage de population par tranche d'âge

- Moins de 20 ans
- 20-39 ans
- 40-59 ans
- 60-74 ans
- 75 ans ou plus



Pyramide des âges "CC Coeur de Beauce"



Source : Insee RP 2016-2022 - Exploitation : ORS Centre-Val de Loire

Indicateurs socio-démographiques



Revenus nets imposables moyens annuels par foyer fiscal (2023)

CC Coeur de Beauce	32 023€
Eure-et-Loir	30 344€
Centre-Val de Loire	29 266€
France Hexagonale	31 860€

Source : DGFIP - Exploitation : ORS Centre-Val de Loire



Part d'allocataires dont les ressources dépendent à 100 % des prestations sociales (2023)

CC Coeur de Beauce	6,3%
Eure-et-Loir	11,2%
Centre-Val de Loire	12,8%
France Hexagonale	14,0%

Sources : Cnaf, CCMSA - Exploitation : ORS Centre-Val de Loire



Part de foyers fiscaux non imposés (2023)

CC Coeur de Beauce	53,0%
Eure-et-Loir	52,8%
Centre-Val de Loire	55,1%
France Hexagonale	54,5%

Source : DGFIP - Exploitation : ORS Centre-Val de Loire



Nombre et part des jeunes de 25-34 ans pas ou peu diplômés (2022)

CC Coeur de Beauce	361	14,1%
Eure-et-Loir	6 199	14,1%
Centre-Val de Loire	34 122	13,2%
France Hexagonale	842 035	11,6%

Source : Insee RP 2022 - Exploitation : ORS Centre-Val de Loire

ENVIRONNEMENT

AIR

NO₂

**DIOXYDE
D'AZOTE**

Moyenne annuelle en $\mu\text{g}/\text{m}^3$ sur le territoire (2024)
Valeur limite = $40 \mu\text{g}/\text{m}^3$

8 $\mu\text{g}/\text{m}^3$

PM_{2,5}

**PARTICULES
FINES < 2,5 μm**

Moyenne annuelle en $\mu\text{g}/\text{m}^3$ sur le territoire (2024)
Valeur limite = $25 \mu\text{g}/\text{m}^3$

8 $\mu\text{g}/\text{m}^3$

PM₁₀

**PARTICULES
FINES < 10 μm**

Moyenne annuelle en $\mu\text{g}/\text{m}^3$ sur le territoire (2024)
Valeur limite = $40 \mu\text{g}/\text{m}^3$

12 $\mu\text{g}/\text{m}^3$

O₃

OZONE

Nombre de jours dépassant $120 \mu\text{g}/\text{m}^3/8\text{h}$ en moyenne sur 3 ans en ozone sur le territoire (2024)
(Valeur cible : $120 \mu\text{g}/\text{m}^3/8\text{h}$ (moyenne sur 3 ans) à ne pas dépasser plus de 25 jours/an)

2 JOURS

Source : InterQUAL'Air (Lig'Air)
Exploitation : ORS Centre-Val de Loire

Nombre de jours de dépassement du seuil de protection de la santé pour l'ozone sur le territoire (2024) (Objectif de qualité : $120 \mu\text{g}/\text{m}^3/8\text{h}$ à ne pas dépasser dans l'année)

14 JOURS



HABITAT

Part de résidences principales datant d'avant 1946 (2022)

CC Cœur de Beauce	40,7%
Eure-et-Loir	22,6%
Centre-Val de Loire	23,5%
France Hexagonale	20,5%

Source : Insee RP 2022
Exploitation : ORS Centre-Val de Loire

Part de ménages en situation de précarité énergétique liée au logement (2022)

CC Cœur de Beauce	7,3%
Eure-et-Loir	11,1%
Centre-Val de Loire	11,9%
France Hexagonale	11,9%

Sources : GEODIP, ONPE 2022, Insee RP 2022
Exploitation : ORS Centre-Val de Loire

PART DES DÉPLACEMENTS DOMICILE-TRAVAIL (2022)

Voiture, camion, fourgonnette

83,8 %

Eure-et-Loir 78,2 %

Centre-Val de Loire 78,4 %

France hexagonale 69,0 %

Pas de transport

6,0 %

Eure-et-Loir 4,4 %

Centre-Val de Loire 4,4 %

France hexagonale 4,1 %

Transports en commun

4,1 %

Eure-et-Loir 9,5 %

Centre-Val de Loire 7,7 %

France hexagonale 15,5 %

Marche à pied

4,0 %

Eure-et-Loir 5,1 %

Centre-Val de Loire 5,3 %

France hexagonale 6,2 %

Vélo

1,2 %

Eure-et-Loir 1,9 %

Centre-Val de Loire 2,9 %

France hexagonale 3,5 %

Deux roues motorisé

0,8 %

Eure-et-Loir 1,0 %

Centre-Val de Loire 1,2 %

France hexagonale 1,7 %

Source : Insee RP 2022 – Exploitation : ORS Centre-Val de Loire



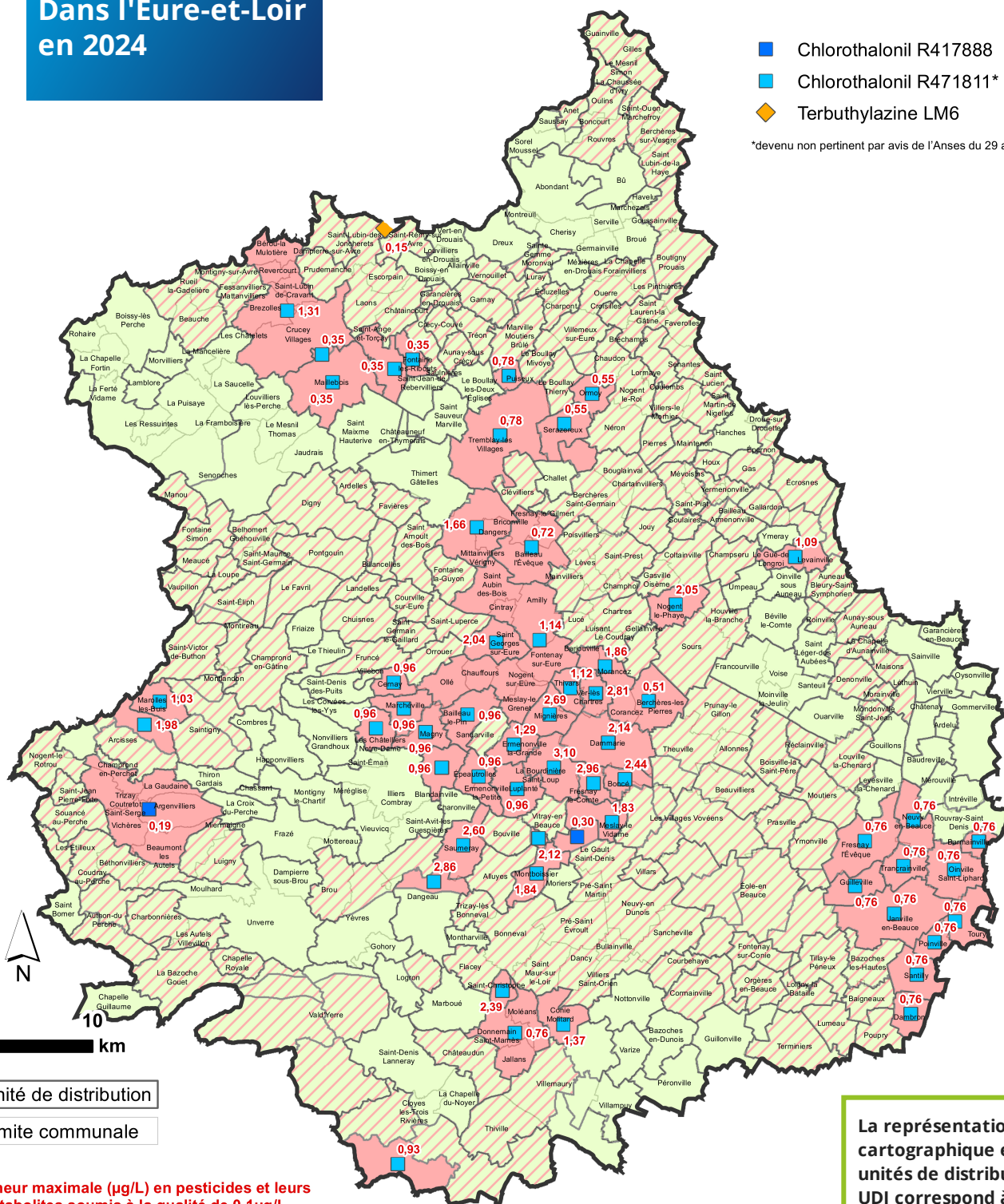
LES TENEURS MAXIMALES EN PESTICIDES DANS LES EAUX DISTRIBUÉES

Dans l'Eure-et-Loir
en 2024

Pesticide (ou métabolite) majoritaire à l'origine
de la non-conformité récurrente:

- Chlorothalonil R417888
- Chlorothalonil R471811*
- Terbutylazine LM6

*devenu non pertinent par avis de l'Anses du 29 avril 2024



Unité de distribution

Limite communale

Teneur maximale (µg/L) en pesticides et leurs
métabolites soumis à la qualité de 0,1µg/L

	Nombre d'unités de distribution	Population concernée
Conformité (teneur < à 0,1 µg/L)	73	82178
Non conformité ponctuelle	153	295557
Non-conformité récurrente	58	53300

La représentation
cartographique est basée sur les
unités de distribution (UDI). Une
UDI correspond à un secteur où
l'eau est de qualité homogène,
géré par un même exploitant et
appartenant à une même entité
administrative, ce qui peut
amener à partager une
commune en plusieurs UDI.

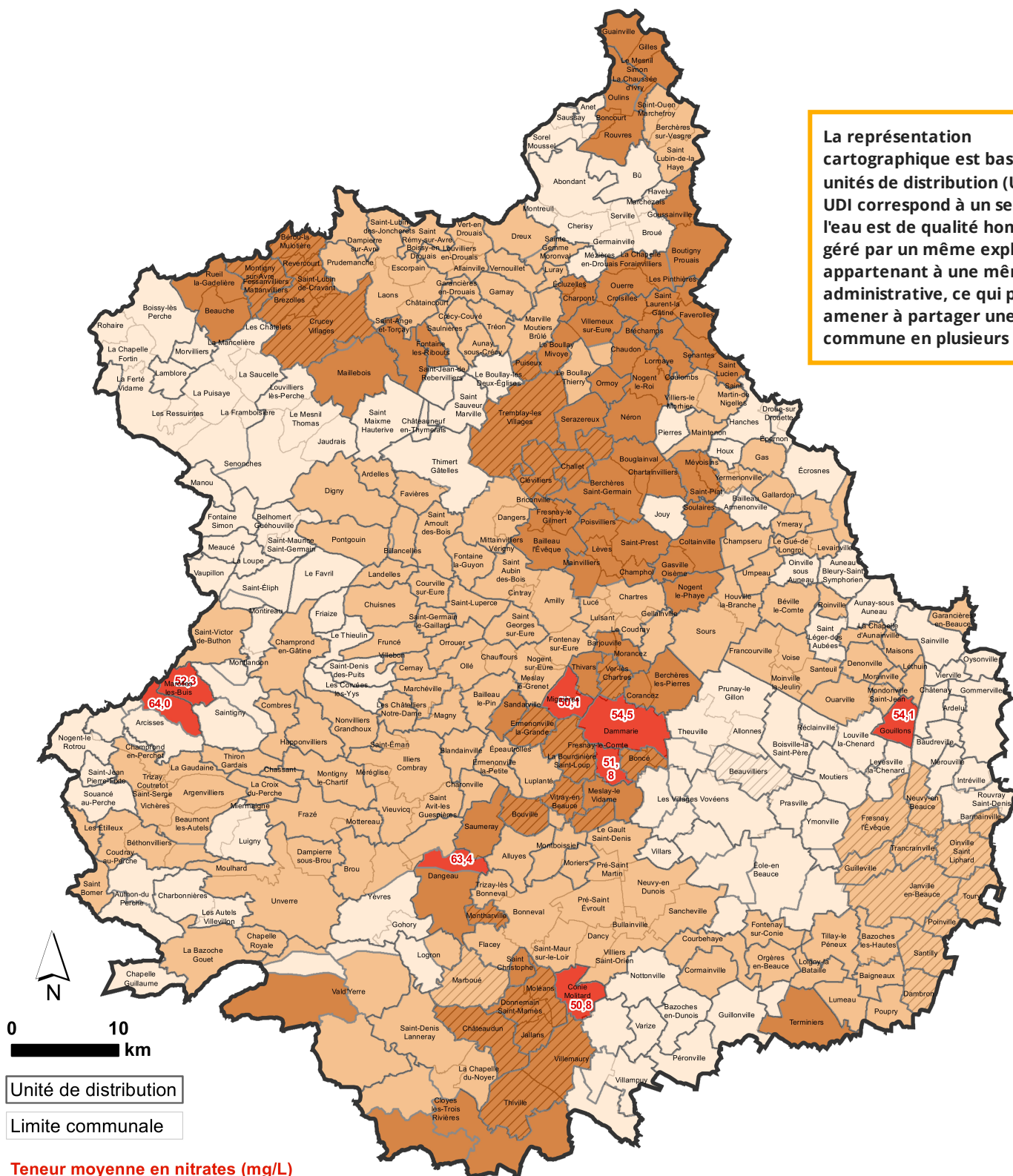
Réalisation : ARS Centre-Val de Loire - Novembre 2025

Source : ARS Centre-Val de Loire - IGN / AdminExpress ©

LES TENEURS MAXIMALES EN NITRATES DANS LES EAUX DISTRIBUÉES

Dans l'Eure-et-Loir
en 2024

La représentation cartographique est basée sur les unités de distribution (UDI). Une UDI correspond à un secteur où l'eau est de qualité homogène, géré par un même exploitant et appartenant à une même entité administrative, ce qui peut amener à partager une commune en plusieurs UDI.




Unité de distribution

Limite communale

Teneur moyenne en nitrates (mg/L)

Teneur moyenne en nitrates	Nombre d'unités de distribution	Population concernée
≤ 25 mg/L	100	95575
De 25 à 40 mg/L inclus	124	236005
De 40 à 50 mg/L inclus	52	94385
Non-conformité récurrente (> 50 mg/L)	8	5070

 UDI avec teneurs moyennes en nitrates conformes (≤ 50 mg/L) mais ayant présenté des dépassements ponctuels de cette limite de qualité

MORTALITÉ



NOMBRE DE DÉCÈS PAR AN
EN MOYENNE (2015-2023)

249 (CC Cœur de Beauce)

TAUX COMPARATIF DE MORTALITÉ (TCM) POUR 100 000 HABITANTS

CC Cœur de Beauce
970,5

Eure-et-Loir
963,8

Centre-
Val de Loire
942,5

France hexagonale
933,1

NOMBRE DE DÉCÈS PAR AN EN MOYENNE (2015-2023)

Prématurée

34

Cancers toutes localisations

65

Cancer du poumon

12

Cancer colorectal



Eff < 10

Cancer du sein

Eff < 10

Cancer de la prostate



Eff < 10

Maladies de l'appareil circulatoire

58

Consommation de tabac

32

Maladies de l'appareil respiratoire

17

Diabète

16

Consommation excessive d'alcool

Eff < 10

Suicide

Eff < 10

Accidents de la circulation

Eff < 10



SURMORTALITÉ SIGNIFICATIVE

PAR RAPPORT À LA FRANCE HEXAGONALE



SOUS-MORTALITÉ SIGNIFICATIVE

PAR RAPPORT À LA FRANCE HEXAGONALE

Sources : Inserm CépiDC, Insee - Exploitation : ORS Centre-Val de Loire

ADMISSION EN AFFECTION DE LONGUE DURÉE



NOMBRE DE NOUVELLES
ADMISSIONS EN ALD PAR AN
EN MOYENNE (2018-2023)

535 (CC Coeur de Beauce)

Nombre total de personnes prises
en charge pour une ALD en 2023

CC Coeur de Beauce	5 848
Eure-et-Loir	105 542
Centre-Val de Loire	663 588
France Hexagonale	16 119 627

TAUX COMPARATIF DE NOUVELLES ADMISSIONS EN ALD POUR 100 000 HABITANTS

CC Coeur de Beauce
2 283,9

Eure-et-Loir
2 227,1

Centre-
Val de Loire
2 292,5

France hexagonale
2 321,8

NOMBRE DE NOUVELLES ADMISSIONS EN ALD PAR AN EN MOYENNE (2018-2023)

Maladies de l'appareil circulatoire

147

Cancers toutes localisations

135

Cancer du sein

20

Cancer de la prostate

18

Cancer colorectal

14

Cancer du poumon

12

Diabète

99

Affections psychiatriques de longue
durée

41

Maladie d'Alzheimer et autres
démences

22

Insuffisance respiratoire chronique
grave

10



SURMORBIDITÉ SIGNIFICATIVE

PAR RAPPORT À LA FRANCE HEXAGONALE



SOUS-MORBIDITÉ SIGNIFICATIVE

PAR RAPPORT À LA FRANCE HEXAGONALE

Sources : CnamTS, CCMSA, CNRSI, Insee - Exploitation : ORS Centre-Val de Loire

RECOURS AUX MÉDECINS GÉNÉRALISTES



Taux standardisés sur l'âge pour 100 bénéficiaires ayant eu au moins une consommation de soins (1) au cours de l'année 2023*

CC Cœur de Beauce	80,1%
Eure-et-Loir	79,2%
Centre-Val de Loire	81,0%
France Hexagonale	82,1%

PRÉVENTION



Pourcentage des femmes bénéficiaires de 50 à 74 ans ayant participé au dépistage organisé du cancer du sein au cours de la période 2022-2023*

CC Cœur de Beauce	51,2%
Eure-et-Loir	47,4%
Centre-Val de Loire	49,1%
France Hexagonale	43,9%



Pourcentage des femmes bénéficiaires de 25 à 65 ans ayant réalisé un frottis (2) au cours de la période 2021-2023*

CC Cœur de Beauce	46,7%
Eure-et-Loir	47,2%
Centre-Val de Loire	50,4%
France Hexagonale	51,6%



Pourcentage de bénéficiaires de 50 à 74 ans ayant participé au dépistage organisé du cancer du colon-rectum au cours de la période 2022-2023*

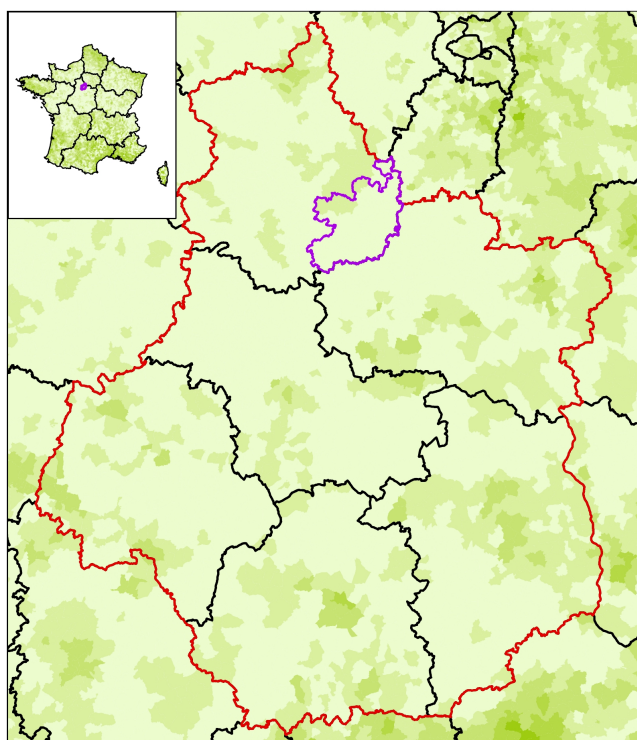
CC Cœur de Beauce	32,4%
Eure-et-Loir	30,8%
Centre-Val de Loire	33,0%
France Hexagonale	29,7%

(1) Bénéficiaires ayant eu au moins une consommation de soins : bénéficiaires ayant eu au moins un remboursement (de consultations d'un professionnel de santé, de médicaments, d'actes biologiques, etc.) entre le 01/01/2021 et le 31/12/2023

(2) Les codes CCAM pris pour cet indicateur sont ceux correspondant aux examens cytopathologiques de prélèvement du col de l'utérus, et aux tests HPV.

* Source : SNDS-DCIR - Exploitation : ORS Centre-Val de Loire

OFFRE DE SOINS



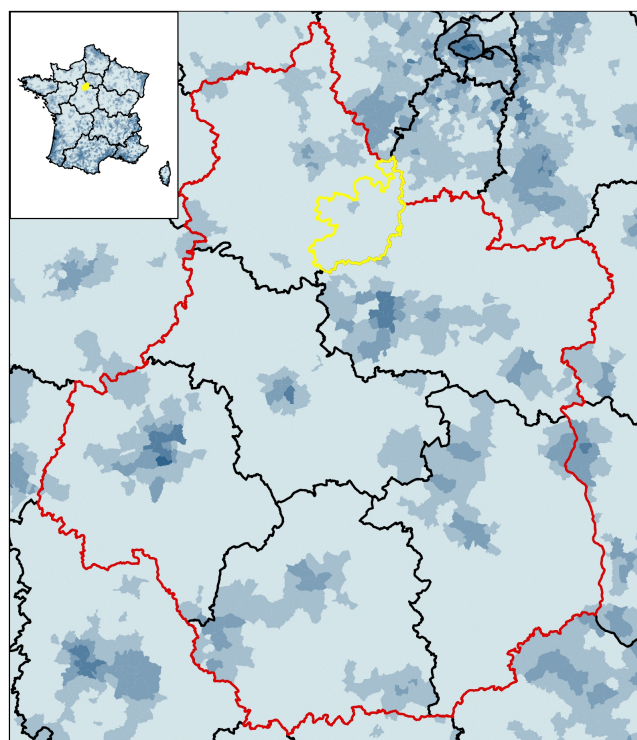
Accessibilité potentielle localisée (APL) aux infirmiers libéraux ou exerçant en centre de santé de moins de 65 ans en 2023
(en nombre d'ETP accessibles pour 100 000 habitants standardisés)

Bornes d'APL
(quintiles de population)

- 210,79 - 1665,35
- 155,00 - 210,78
- 112,67 - 154,99
- 85,03 - 112,66
- 0,00 - 85,02

APL France : 156,0

Sources : SNIR-AM, Cnam, distancier Metric, Insee, Traitements Drees.
Exploitation : ORS Centre-Val de Loire



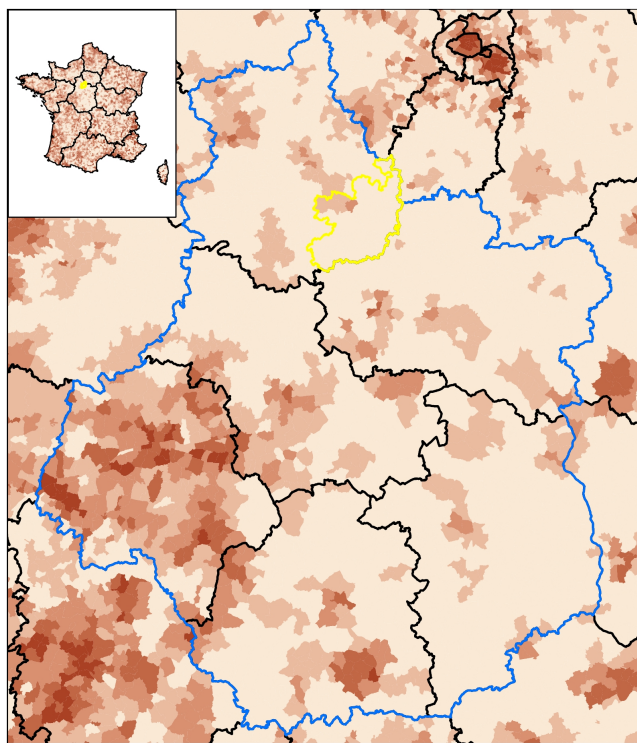
Accessibilité potentielle localisée (APL) aux masseurs-kinésithérapeutes libéraux ou exerçant en centre de santé de moins de 65 ans en 2023
(en nombre d'ETP accessibles pour 100 000 habitants standardisés)

Bornes d'APL
(quintiles de population)

- 171,13 - 680,25
- 125,66 - 171,12
- 91,88 - 125,65
- 66,01 - 91,87
- 0,00 - 66,00

APL France : 119,3

Sources : SNIR-AM, Cnam, distancier Metric, Insee, Traitements Drees.
Exploitation : ORS Centre-Val de Loire



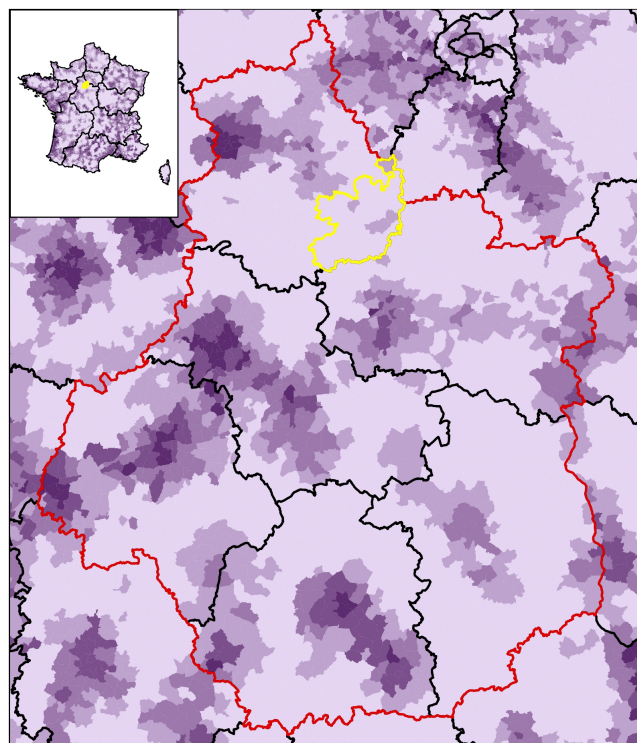
Accessibilité potentielle localisée (APL) aux médecins généralistes libéraux ou exerçant en centre de santé en 2023
(en nombre de consultations accessibles par an et par habitant)

Bornes d'APL
(quintiles de population)

- 4,83 - 40,03
- 4,02 - 4,82
- 3,34 - 4,01
- 2,64 - 3,33
- 0,00 - 2,63

APL France : 3,7

Sources : SNIR-AM, Cnam, distancier Metric, Insee, Traitements Drees.
Exploitation : ORS Centre-Val de Loire



Accessibilité potentielle localisée (APL) aux sages-femmes libérales de moins de 65 ans en 2023
(en nombre d'ETP accessibles pour 100 000 femmes standardisées)

Bornes d'APL
(quintiles de population)

- 29,05 - 187,82
- 23,45 - 29,04
- 18,68 - 23,44
- 14,19 - 18,67
- 0,00 - 14,18

APL France : 21,8

Sources : SNIR-AM, Cnam, distancier Metric, Insee, Traitements Drees.
Exploitation : ORS Centre-Val de Loire

COMPOSITION COMMUNALE DU TERRITOIRE

au 01.01.2025



28009 - Ardelu

28019 - Baigneaux

28026 - Baudreville

28028 - Bazoches-en-Dunois

28029 - Bazoches-les-Hautes

28032 - Beauvilliers

28108 - Cormainville

28114 - Courbehaye

28121 - Dambron

28157 - Fontenay-sur-Conie

28164 - Fresnay-l'Évêque

28169 - Garancières-en-Beauce

28183 - Gommerville

28184 - Gouillons

28189 - Guilleville

28190 - Guillonville

28197 - Intréville

28199 - Janville-en-Beauce

28210 - Levesville-la-Chenard

28212 - Loigny-la-Bataille

28215 - Louville-la-Chenard

28221 - Lumeau

28243 - Mérouville

28274 - Moutiers

28283 - Nottonville

28284 - Oinville-Saint-Liphard

28287 - Orgères-en-Beauce

28291 - Ouarville

28294 - Oysonville

28296 - Péronville

28300 - Poinville

28303 - Poupry

28304 - Prasville

28313 - Réclainville

28319 - Neuville Saint Denis

28363 - Sainville

28367 - Santilly

28382 - Terminiers

28390 - Tillay-le-Péneux

28391 - Toury

28392 - Trancrainville

28400 - Varize

28406 - Éole-en-Beauce

28411 - Villars

28422 - Les Villages Vovéens

28426 - Ymonville

28422 - Les Villages Vovéens

28426 - Ymonville

CONTRAT LOCAL DE SANTÉ

LS

CHIFFRES CLÉS

ors CENTRE-VAL DE LOIRE
Observatoire Régional de la Santé

RÉPUBLIQUE
FRANÇAISE
Liberté
Égalité
Fraternité

ars
Agence Régionale de Santé
Centre-Val de Loire

Cœur de Beauce
communauté de communes

Directrice de publication Mme Clara de Bort - ARS Centre-Val de Loire

Rédactrice en chef Mme Céline Leclerc - ORS Centre-Val de Loire

Comité de rédaction Mme Ilona Serru, M. Franck Géniteau - ORS Centre-Val de Loire

Conception graphique J-Ph Germanaud - Orléans, M. Julien Vossart - ORS Centre-Val de Loire

ORS Centre-Val de Loire

1 rue Porte Madeleine - 45000 Orléans

14 avenue de l'Hôpital CS 86709
45067 Orléans Cedex 2

www.orscentre.org